



たるうえじどう  
樽上児童センターだより

瑞浪市樽上町1丁目77番地

市民福祉センター内 Tel68-0626

ホームページアドレス <http://www.m-shakyo.org>

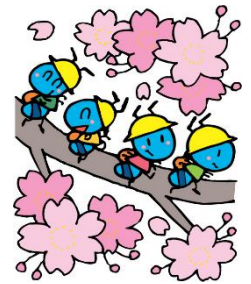
幼児用 2021、4

日	月	火	水	木	金	土
				1 自由遊び	2 自由遊び	3 自由遊び
4	5	6 自由遊び	7 自由遊び	8 自由遊び	9 自由遊び	10 命を守る訓練
11	12 自由遊び	13 ノantan始まり (こいのぼり製作)	14 子育て相談日	15 ノantan (こいのぼり製作)	16 ノantan (こいのぼり製作)	17 小学生対象 竹とんぼ作り
18	19	20 ノantan (誕生日会)	21 母子相談日	22 ノantan (誕生日会)	23 ノantan (誕生日会)	24 自由遊び
25	26 自由遊び	27 自由遊び	28 児童相談日	29 昭和の日	30 自由遊び	

児童館利用について

\*新型コロナウイルス感染予防の為、以下のような利用の仕方となっております。  
ご理解・ご協力の程よろしくお願い致します。

利用時間	利用組数
①午前 10 時～11 時 30 分	8 組
②午後 1 時 30 分～午後 3 時	5 組
③午後 3 時 30 分～午後 5 時	5 組



利用される方は必ず予約をして下さい。(定員いっぱい場合はお断りする時もあります)

①と②と③の間の時間に館内消毒・玩具の消毒・換気等の作業を行います。

利用出来るのは1日1回のみです。

出来るだけ多くの方に利用していただく為、午後の利用に関しては2日続けての利用はご遠慮下さい。

☆来館する前にご家庭で検温をしてきて下さい。

☆来館時には、手指消毒・検温・マスク(年少以上)着用をお願いします。

☆風邪症状がある場合は利用できません。また、家族に風邪症状がある場合も利用はできません。

☆館内での飲食は禁止となっております。

☆瑞浪市内には児童館が4館ありますが、どこか1ヶ所での利用をお願いします。

☆瑞浪市在住の方のみ利用できます。



# ノンタンのお知らせ

## 「ノンタン」ってなんですか？

0歳～未就園児対象の幼児教室です！

毎週火・木・金曜日の11時からふれあい遊び、手遊び、紙芝居など子どもさんと楽しく遊ぶことの出来る時間を提供しています。

気軽に遊びに来て下さい！一緒に楽しい時間を過ごしましょう！

### ＜新型コロナウイルス感染予防の為＞

幼児教室は、週3日ありますが、限定1日8組の為、出来るだけ多くの方に参加していただけるよう週3日の中の1日のみ参加可能とさせていただきます。

予約をお願いします。（予約は1回分のみ可能）

わからない事等あれば、職員にお尋ね下さい！

☆今年度の「ノンタン」は13日よりスタートします。

27日（火）と30日（金）の「ノンタン」は、おやすみです。



13日（火）・15日（木）・16日（金）

「こいのぼりの製作」



20日（火）・22日（木）・23日（金）

「4月生まれ誕生日会」

誕生児のお子さんは手形をとるので職員に声をかけて下さい。

10時45分までに来てください。

### 職員紹介

館長 安藤 八重子

厚生員 伊藤 君代

中高生スペース 加藤 芳美

臨時職員 井出 順子

細川 善正

安藤 裕子

北原 淳子

よろしくお願いします！



☆足立 美智子は南小田児童館に異動になりました。お世話になりました。



## ☆子育てワンポイント☆

### ギュ〜ッ

ギュ〜ッはだきしめる時のきたいこ擬態語です。これを口にする事で強い安心感を伝えることができます。「だっこされたい」というのは基本の要求で感情を落ち着かせるのがギュ〜ッです。成長して小学生になっても、ママがギュ〜ッといっただきしめてあげると、子どもは心から安心します・・・

十分に甘えることを味わった子どもは、情緒も安定します。

～子どもの心が広く豊かに育つ語りかけ 100～ より