

みずなみ

No. 234



社協だより



この広報は、共同募金の協力により発行しています。



へで心のバリアフリーを！
講師 奈佐誠司 さん

おもな内容

事業報告・決算報告	2・3
桜寿荘	4
福祉懇談会 他	5
相談窓口	6
ありがとう 他	7
みなボラ	8・9
福祉映画会	10

詳細は5ページをご覧ください。

社会福祉法人 瑞浪市社会福祉協議会

瑞浪市樽上町1丁目77番地 電話：(0572)68-4148 FAX：(0572)68-4173

MAIL：m-syakyo@ob2.aitai.ne.jp ホームページアドレス <http://www.m-shakyo.org>

視覚障がいのある方に向け、音訳CD(デイジー版)による「みずなみ社協だより」を発行しています。ご希望の方は連絡ください。

平成30年度

事業報告・決算報告

地域福祉事業

- 第33回 みずなみ福祉まつり
- 第53回 瑞浪市社会福祉大会
- 福祉映画会
- 福祉講演会
- 安心生活講座
- バリアフリー旅行
- バリアフリー映画会
- 福祉委員研修会
- 福祉大会記念講演
- ひきこもり等の居場所「ふらっと」
- 障がい者（手話）サロン
- ささエールポイント事業
- 社協支部事業との連携
- 社協支部連絡協議会 など



福祉大会記念講演

ボランティア育成事業

- 社協だより「みなボラ」
- 手話奉仕員養成講座
- はじめての点訳講座
- 地域支え合い講座
- 日赤奉仕団スキルアップ講座
- おもちゃドクター養成講座
- 親子ふくし講座
- アクティブメンズ講座
- 災害ボランティア講座
- ボランティア連絡協議会映画会、研修会
- ボランティア団体活動紹介パネル展示（文化センター）



親子ふくし講座（中部盲導犬協会）

高齢者福祉事業

- 介護者のつどい（介護教室・介護食教室・交流会）
- 家具転倒防止器具取り付け支援、防火点検、配線診断の実施
- ひとり暮らし高齢者向け機関紙の発行
- 「ひなたぼっこのつどい」実施 など



ひなたぼっこのつどい

相談・支援事業

- 日常生活自立支援
- 生活困窮者自立支援
- 居場所「ふらっと」
- 心配ごと相談
- 生活福祉資金貸付



居場所「ふらっと」

福祉教育事業

- 福祉教育出前講座
- 福祉教材の貸出
- 福祉協力校の指定と助成
- 福祉協力校連絡協議会



出前講座（車いす）

指定管理事業

- 在宅老人デイサービス
「桜寿荘・福寿荘」
- 老人憩いの家
「桜寿荘・福寿荘・寿楽荘」
- 障がい者デイサービス
「さくら」



桜寿荘とさくらの夏祭り

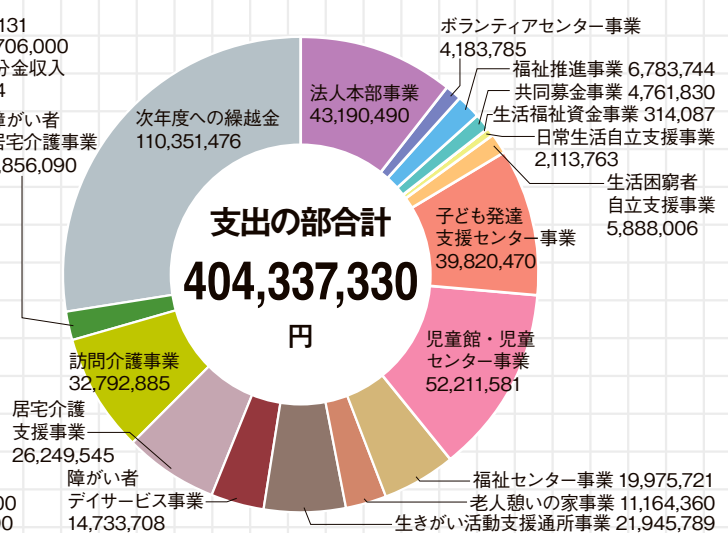
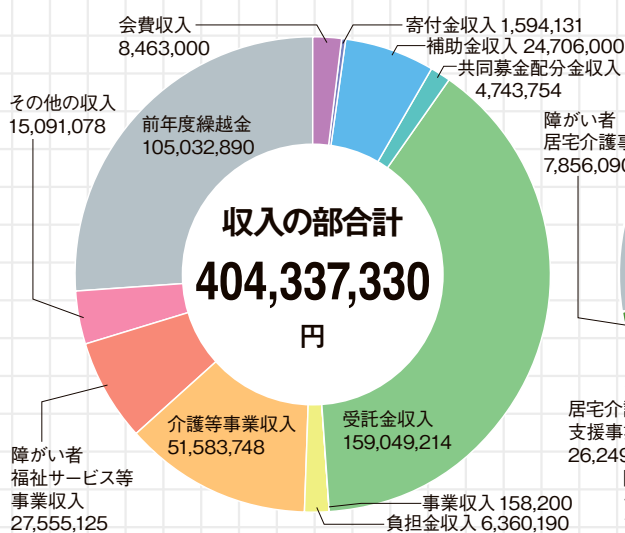
- 児童館、児童センター
「樽上・南小田・土岐・陶」
- 子ども発達支援センター
「ぼけっと」
- 市民福祉センター

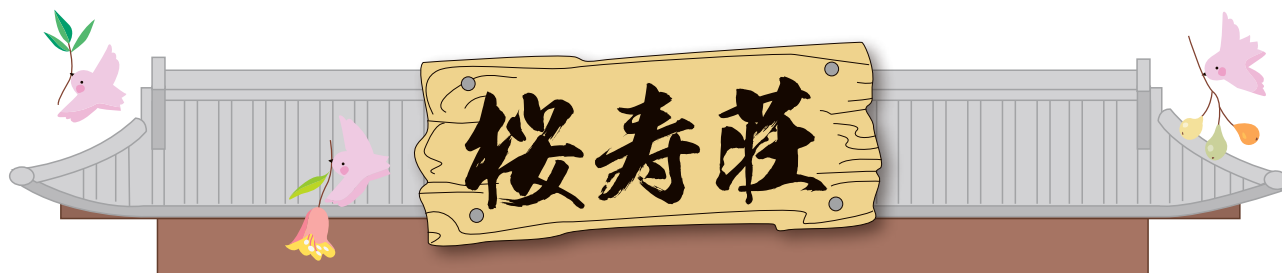
H30年度一般会計決算

単位：円

収入の部	
会費収入	8,463,000
寄付金収入	1,594,131
補助金収入	24,706,000
共同募金配分金収入	4,743,754
受託金収入	159,049,214
事業収入	158,200
負担金収入	6,360,190
介護等事業収入	51,583,748
障がい者福祉サービス等事業収入	27,555,125
その他の収入	15,091,078
小 計	299,304,440
前年度繰越金	105,032,890
合 計	404,337,330

支出の部	
法人本部事業	43,190,490
ボランティアセンター事業	4,183,785
福祉推進事業	6,783,744
共同募金事業	4,761,830
生活福祉資金事業	314,087
日常生活自立支援事業	2,113,763
生活困窮者自立支援事業	5,888,006
子ども発達支援センター事業	39,820,470
児童館・児童センター事業	52,211,581
福祉センター事業	19,975,721
老人憩いの家事業	11,164,360
生きがい活動支援通所事業	21,945,789
障がい者デイサービス事業	14,733,708
居宅介護支援事業	26,249,545
訪問介護事業	32,792,885
障がい者居宅介護事業	7,856,090
小 計	293,985,854
次年度への繰越金	110,351,476
合 計	404,337,330





瑞浪市土岐町桜堂にある「桜寿荘」は、1つの建物に「老人憩いの家 桜寿荘」「桜寿荘デイサービスセンター」「障害者デイサービスセンター さくら」の3つが入っている複合施設です。

老人憩いの家 桜寿荘



瑞浪市在住の60歳以上の方がいつまでも元気に過ごせるよう、皆さんに部屋を貸し出し趣味の会や茶話会、同級生の集まりなどに使っていただいています。パターゴルフ場もあり気分転換もできます。利用料については、基本的に無料ですが、冷暖房器具を使用した時は1時間100円いただきます。

毎月第2水曜日には、「カフェさくら」第4火曜日には、地域の高齢者を対象に介護予防事業「元気サークル」を開催しています。ぜひ利用してくださいね。

桜寿荘デイサービス

瑞浪市在住で介護認定を受けていない65歳以上の方が週1回利用できる施設です。外出の機会が少なく、家に閉じこもりがちの方が同じ曜日に集まった仲間と、活動を通して1日を楽しく過ごしていただいています。

利用料は、送迎・入浴・昼食・レクリエーションを含み1回1,000円です。お待ちしております。

瑞浪・土岐・釜戸・稲津・陶地区の方が利用できます。日吉・大湫・明世地区の方は、福寿荘デイサービスをご利用ください。



障害者デイサービス さくら



身体障がい者や知的障がいの方が利用しています。

機能・作業・社会適応訓練創作活動では、個々のレベルに合った支援を行い、自立の促進や生活の質の向上を目指して取り組んでいます。その他、レクリエーションや外出、季節の行事を通して利用者さんの楽しみや他者とのコミュニケーションが取れるよう心掛けています。利用料は送迎費（片道100円）と給食費（希望者のみ）400円程度です。ぜひ、見学に来てください。

福祉懇談会に参加してみませんか

●福祉懇談会ではどんなことをするの？

今現在地域で困っていること、これから地域で困るだろうと思うことなどを話し、これからどのような地域にしていくと住みやすく安心して暮らせる地域になるか考えてみます。例えば、**老々介護、買い物難民、高齢者ドライバー、8050問題、生活支援ボランティア**などのテーマや自分からテーマを出して話し合うこともできます。

●どんな人が参加できるの？

どなたでも参加できます。申込みの必要はありません。開催している会場に直接お越しください。

●開催目的は？

みんながお互いに助け合い、誰もが安心して暮らしていける地域をめざし、みなさんの意見をお聞きし、「**第4期瑞浪市地域福祉計画**」と「**第4期瑞浪市地域福祉活動計画**」の策定に活かしていくためです。策定した計画に沿って、令和2年度から計画をすすめていきます。

●いつ、どこで開催するの？

地 区	日 時	会 場
日吉地区	7月24日(水) 19:00~	日吉公民館
大湫地区	7月25日(木) 19:00~	大湫公民館
釜戸地区	7月30日(火) 19:00~	釜戸公民館
瑞浪地区	7月31日(水) 19:00~	西分庁舎1階会議室
明世地区	8月1日(木) 19:00~	市民体育館
稲津地区	8月5日(月) 19:00~	稲津公民館
土岐地区	8月6日(火) 19:00~	消防防災センター
陶地区	8月7日(水) 19:00~	陶公民館



*福祉懇談会には、瑞浪市社会福祉課職員と社会福祉協議会の職員が同席します。

問合せ先 瑞浪市社会福祉協議会 68-4148

●福祉講演会開催しました●

6月19日にプロの車いすダンサーの奈佐誠司さんを講師に福祉講演会を開催しました。「心のバリアフリー」をテーマに、奈佐さんの生い立ちから、事故に遭った当時のこと、車いすダンスに出会い、プロとして活躍する現在に至るまでのエピソードを赤裸々に語っていただきました。車いすダンスの実演&体験もありました(かっこよかったです!!)

今回は、まさに「笑いあり・涙あり」の言葉がぴったりの、充実した講演会でした!



生活の困りごと等の解決方法を
いっしょに考えていきましょう。

ご家族などまわりの方からの相談も受け付けています。

ひとりで悩まずご相談ください！

生活困窮者自立支援事業 相談窓口 Q&A

何をするとところ？

生活の悩みや困りごとについて相談員と一緒に考え、整理をしながら、その立て直しや解決をお手伝いするところです。

どういう人が対象なの？

経済的に困窮している方、社会から孤立状態にある方、仕事に就けない方、困っているのに誰に相談して良いか分からない方などが対象で、年齢などの制限はありません。

費用はかかるの？

相談費用は、無料です。

予約はいるの？

相談は時間を要することがあります。予約の必要はありませんが、まずは連絡してください。



まずは窓口へ

あなたの悩み・困りごとをお聞かせください。いっしょに課題の整理をします。

支援計画を作成

どのように解決していけばよいかをいっしょに考え、それに向けて支援計画を決めていきます。

安定した生活へ

支援計画に添って安定した生活がおくれるよう支援していきます

居場所 「ふらっと」も開設しています。

社会から孤立状態にある方、社会参加してみたいけどどうしていいかわからない方など、ここに来てみませんか。ちょっとだけでも、立ち寄ってみるといことから始めてみませんか。いっしょにお茶を飲みながら話をしてみませんか。

日時 毎月第2・4火曜 午後1時30分～4時（令和元年8月13日は休み）
場所 ハートピア多目的室



瑞浪市生活困窮者自立支援事業 相談窓口

社会福祉法人 瑞浪市社会福祉協議会 [〒509-6123 瑞浪市樽上町 1-77 (ハートピア内)]

相談日時 月曜～金曜（祝日、年末年始は除く） 8：30～17：15

電話 0572-68-4148 **FAX** 0572-68-4173 **E-mail** m-syakyo@ob2.aitai.ne.jp

バリアフリー旅行 予告

今年度も計画しています。参加を希望している方は、予定を調整してくださいね。場所はお楽しみに。

日にち 10月28日(月)

対象者 瑞浪市在住で自宅にて生活している18歳以上65歳未満の身体障害者手帳1級~3級を所持している方及びその介護者

行き先・申し込みについては、社協だより9月15日号を見てください。



介護者のつどいのご案内

7月19日(金) 13:30~15:00

おしゃべりしましょう

ハートピア多目的室

8月20日(火) 13:30~15:00

口腔ケアについて学びましょう

ハートピア多目的室

9月20日(金) 13:30~15:00

快便について学びましょう

ハートピア多目的室

あたたかい善意 ありがとうございます。

4月24日~6月20日受付分(敬称略)

寄付金

有限会社ナガヤ 8,000円

東濃信用金庫瑞浪支店 5,700円

匿名 50,000円

名古屋ヤクルト販売(株)代表取締役社長 山崎武 23,256円

物品

山内 紙おむつ

伊佐次茂 リハビリシューズ

古切手

安藤友子 福田佐枝 土屋静子 林和之 伊藤千津子

昭和建設 (株)ツノガイ不動産 (株)丸新美濃瓦 (株)東濃マシンツール

平和コーポレーション ゴールドエイジ ラピーヌ

(株)松野屋商店 (有)藤田建設 瑞浪高等学校

(株)イトウトレーディング カクカ陶料(株) 匿名7名



ともにん

クイズコーナー

問題 福祉懇談会は、いくつの地区で開催されるでしょう？

♥正解者の中から、抽選で3名様に「きなあ瑞浪」の商品券(1,000円分)をプレゼントします。

応募方法 ハガキに、答え・住所・氏名(ふりがな)・社協だよりの感想を書いて
〒509-6123 瑞浪市樽上町1-77 瑞浪市社会福祉協議会 クイズコーナー係
までお送りください。*個人情報厳重に管理いたします。

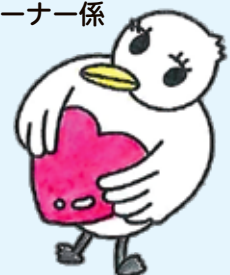
ホームページからも応募できます。 m-shakyo.org

応募締め切り 2019年8月15日(木) 消印有効

5月15日号のこたえ 「奈佐 誠司」さん

当選者 愛知駒子様 大塚昇様 足立房江様

*当選者には景品を7月10日に発送しました





福祉学習出前講座 ぜひご依頼ください!!

福祉教育の一環として、社会福祉協議会職員や登録ボランティアが出前講座を行っています。

講座の内容

- 高齢者疑似体験
- 手話体験
- 車いす体験
- 点訳体験
- 視覚障がい体験
- 高齢者についての話、視覚障がい・聴覚障がいについての話

※依頼時間・学習のねらい・学年等に応じて、内容を調整いたします。状況によりませんが、複数の科目を組み合わせることも可能です。

※講師の日程調整等のため、ご依頼は実施予定日の4週間以上前をお願いいたします。

これらの出前講座を行なうことにより、あたたかい福祉のこころ、相手の気持ちを考えて行動をすることを学んでいただくと大変うれしいです。

学校だけでなく、一般企業やサロンなどへも出前講座を行なっておりますのでご相談ください。

6月5日に釜戸小学校にて「高齢者疑似体験」を実施しました





ぼくの名前は「**ポーポー**」
今回は、「**花かざり瑞希**」の
活動を紹介しますね。

団体プロフィール

「花かざり瑞希」は、平成 23 年 10 月に設立されたボランティア団体です。

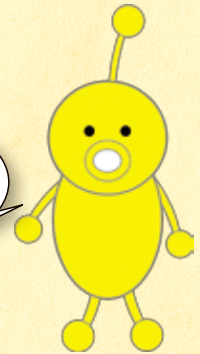
瑞浪市内の公園・施設などの花植えや、みずなみ福祉まつり等のイベントに参加し、リース・こけ玉・寄せ植えづくり教室などを行なっています。

会員同士での交流や仲間づくり、そして市内各地で花の手入れをすることにより花を楽しむ街づくりをしていくことをやりがいに、日々活動されています。



1
花壇の草取りを定期的に行っています。

今回は「**ハートピア**」での
活動の様子をみてみよう！



2
季節に合わせ、花の植え替えをスタートします。



3
無事に花の植え替えが完了しました。



まちを華やかにしてくれて
ありがとう。
これからもよろしくお願
いします！



4
活動後、次の打ち合わせや会員同士での交流を
しています。

福祉映画会

入場
無料



Motion Picture Artwork © 2018 Lions Gate Entertainment Inc. All Rights Reserved.

と き 令和元年 **8月1日(木)** 13時30分から上映開始(12時45分開場)
 ところ 瑞浪市総合文化センター 文化ホール

日本語吹き替え

日本語字幕付き

音声ガイド受信可能

視覚に障がいのある方には、音声ガイドをFM送信機を使用して送信しますので、貸し出しラジオで聞くことができます。
 《音声ガイド受信用FMラジオの貸し出し》※貸し出しは、無料ですが事前申込が必要です。(7月26日(金)まで)

主催・申込先 瑞浪市社会福祉協議会 TEL 0572-68-4148