

みずなみ

No. 241



社協だより

この広報は、共同募金の協力により発行しています。

おもな内容

共同募金	2
災害義援金	3
障害者デイサービスさくら	4
支部社協	5
ふらっと	6
ありがとう・クイズ	7
みなボラ	8・9
職員募集他おしらせ	10

～寒天あそび～

寒天の手触りとひんやり感。
大人も子供も癒されました。

(陶児童館)

社会福祉法人 瑞浪市社会福祉協議会

瑞浪市樽上町1丁目77番地 電話：(0572)68-4148 FAX：(0572)68-4173

MAIL：m-syakyo@ob2.aitai.ne.jp ホームページアドレス <http://www.m-shakyo.org>

視覚障がいのある方に向け、音訳CD(デージー版)による「みずなみ社協だより」を発行しています。ご希望の方は連絡ください。

共同募金運動にご協力ください。



共同募金は計画募金

共同募金は、事前に福祉団体や施設から実施したい事業や揃えたい設備などの要望を聞き、「何のために」「どのくらいの金額を」集めるか、計画して取り組む募金です。

要望に応えるために必要な金額が、その年の「共同募金目標額」となります。

※目標額の設定はしておりますが、これは共同募金会が立てた計画であり、住民の皆様に対して強制するものではありません。

災害ボランティアの支援も行う共同募金

共同募金は原則寄付された地域で活用されますが、昨今のように国内で大規模災害が発生した場合は、災害が起きた地域にある「共同募金会」に対し、他県の「共同募金会」が都道府県を超えて拠出します。

大規模災害発生時に支援を必要とする方々のために救援活動を行うボランティアグループ、団体又は社会福祉施設などの活動にかかる経費の一部を支援しています。

*自治会を通して共同募金のお願いをしております。

また、事業所様には岐阜県共同募金会より直接お願いしております。

皆様のご協力をお願いいたします。

瑞浪市では、昨年度 **7,047,920円** の募金が集まり、
今年度 **6,128,098円** が配分されます。

◇社会福祉協議会への配分

- ・社協だよりの発行（年6回）
- ・福祉まつりの開催
- ・福祉映画会の開催
- ・福祉講演会の開催
- ・車両の購入
- ・ひとりぐらし高齢者対象『ひなたぼっこのつどい』の開催など

◇学童クラブへの配分 施設設備の補充

◇どんぐり工房への配分 車両の購入

◎新型コロナウイルス感染症拡大予防のため、計画通りにはいきませんが、代替えの事業を企画して有意義に活用いたします。

あなたが地域の応援団！！



令和2年7月豪雨災害にあたり

災害義援金を募集しています

7月上旬の梅雨前線の停滞などに伴う豪雨により、全国各地で家屋への土砂流入や床上浸水などの甚大な被害が発生しました。

この災害に伴い、以下の自治体では、被災者の方への義援金を募集しています。

【義援金募集をしている自治体】

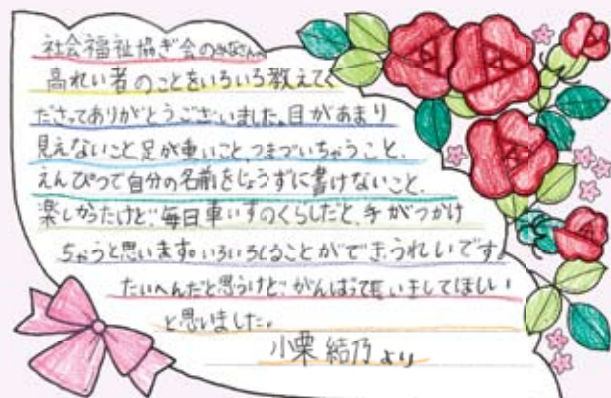
- ・岐阜県（募集期間：令和2年7月14日～令和2年9月30日）
- ・熊本県（募集期間：令和2年7月8日～令和2年12月28日）
- ・福岡県（募集期間：令和2年7月10日～令和2年12月30日）
- ・鹿児島県（募集期間：令和2年7月13日～令和2年12月28日）
- ・島根県（募集期間：令和2年7月22日～令和2年9月30日）
- ・佐賀県（募集期間：令和2年7月21日～令和2年12月28日）
- ・長野県（募集期間：令和2年7月27日～令和2年9月30日）
- ・山形県（募集期間：令和2年8月5日～令和2年12月28日）
- ・大分県（募集期間：令和2年7月13日～令和2年12月28日）



いずれの義援金についても、岐阜県共同募金会瑞浪市支会(瑞浪市社会福祉協議会)にて受付しています。お問い合わせください。

釜戸小学校へ 出前講座しました

7月20日、4年生の皆さんに高齢者疑似体験をしていただきました。



学校で、地域で、「福祉について学んでみよう」と思われたときには、社会福祉協議会へお気軽にお声掛けください。

利用者募集のお知らせ

障害者デイサービスセンター

さくら

一緒に楽しい時間を過ごしませんか。

- 対象者** 身体障がい者及び知的障がい者
- サービス内容** 機能・作業・社会適応訓練・創作活動
レクリエーション・健康チェック・給食送迎など
- 利用日** 月曜日から金曜日（土、日、祝日、年末年始は休み）
- 利用時間** 午前8時30分から午後4時ごろ（送迎時間を含む）
- 利用料** 無料 ただし 送迎希望者：片道100円 往復200円
給食希望者：440円～500円、弁当持参可能
創作活動等参加希望者：実費材料費が必要です。
- 所在地** 土岐町5200番地



共同作品作り



夏まつり（行事）



作業風景

お問い合わせ
申込み先障害者デイサービスセンターさくら
瑞浪市役所 障がい福祉係

☎0572-66-1211

☎0572-68-2113

社会福祉協議会支部の活動

8月3日(月)、社会福祉協議会支部連絡会議を開催しました。各支部長から、コロナ禍で、これまで取り組んできた地域の様々な福祉活動を中止決断せざるを得ない状況が聞かれました。外出ができず引きこもっている現状から、ストレス増や認知症進行がある高齢者を把握されている支部もありましたが、まずは命を守るという視点から、各支部とも足並みをそろえた苦渋の決断をせざるを得ない現状となっています。

7月17日には日吉支部・8月6日には稲津支部の会議にうかがいました。今年度就任された福祉委員の皆様へ委嘱状をお渡しするとともに、福祉委員の役割についてお話をさせていただきました。地域の中で見守り支えあう体制づくりにむけ、皆様のあたたかい心をお貸しください。

日吉支部



稲津支部



厚生労働省 新型コロナウイルス感染症に気をつけて

地域でサロンや体操教室などの 通いの場に参加するときの留意点(抜粋)

～感染拡大を防ぐためのポイント～

- 😊 毎日、体温を計測し、体調を確認しましょう
- 😊 体調の悪いときは休みましょう
- 😊 こまめに、水と石けんで丁寧な手洗いを心がけましょう

～体操など、身体を動かすとき～

- 😊 マスクを着けて運動する場合、無理せず早めに休憩を取りましょう
- 😊 熱中症予防のため、こまめに水分補給や室温を調整しましょう

～食べたり、飲んだりするとき～

- 😊 座席は横並びで距離を取って座るなど工夫しましょう
- 😊 茶菓は個別包装されたものを選びましょう
- 😊 食器・コップ・箸などは、使い捨てにしたり、洗剤で洗いましょう



詳しくはこちら

厚労省 高齢者 体操

検索



ふら~っと 寄ってみませんか？

居場所「ふらっと」



人と接するのが怖い

緊張して
人と話すことができない



何をしたいかわからない

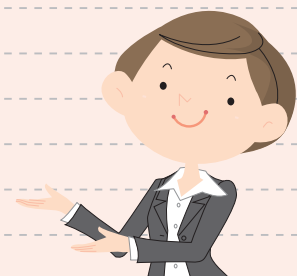
そんなふうを考えて、自宅に閉じこもりがちなたの、“居場所”にしてほしい。
時間内であれば、いつでも出入りOKです。
ほんのちょっとでも、立ち寄ってみるところから始めてみませんか。

- 日 ち** 10月13日、10月27日、11月10日、11月24日、12月8日
※毎月第2・第4火曜日
- 時 間** 13:30～16:00
- 場 所** 市民福祉センターハートピア・多目的室
- 内 容** 参加された方とお茶やゲームを楽しみながら、やってみたいことをうかがって一緒に試してみたりします。
- 対 象** 16歳以上65歳未満で自宅からの外出機会が少ない人と、その家族
※高校生は対象外になります。

手話サロンのご案内

手話を使っておしゃべりしてみませんか？習ってみたい方も歓迎します。

- 開催予定** 9月26日(土)、10月24日(土)、11月28日(土)、12月26日(土)
※毎月第4土曜日です。
- 時 間** 10:00～12:00
- 場 所** ハートピア
- 参加費** 100円
- 問 合 先** 瑞浪市社会福祉協議会 ☎ 68-4148



あたたかい善意 ありがとうございます。

6月21日～8月20日受付分(敬称略)

寄付金

ユニー(株)小さな善意で大きな愛の輪運動
ピアゴ瑞浪店 店長 山下真十美 15,006 円

物品寄付

匿名 紙オムツたくさん



ともにな

古切手

梅村正靖 (株)丸新美濃瓦 創作料理 陸 (株)東濃マシンツール 林 和之 (株)ラクト
ゴールドエイジラピーヌ 麗澤瑞浪中学・高等学校 後藤圭二 アツミスポーツ
マツイデンキ 小林 潔 中日本生涯学習センター 玉田倭玖子
東濃信用金庫瑞浪支店 瑞浪市弓道連盟 和田石材店 匿名 3名

? クイズコーナー ?

問題 社会福祉協議会が取り組んでいる居場所事業の名前は何でしょう？

♥正解者の中から、抽選で3名様に「きなあつ瑞浪」商品券(1,000円分)をプレゼントします。

ホームページからも応募できます。 <http://www.m-shakyo.org>

応募締め切り 令和2年10月9日(金) 消印有効

7月15日号のこたえ 「福寿荘デイサービスセンター」

当選者 石原 恵美子様 深谷 督様 山内 尚代様
当選者には、9月10日に景品を発送しました。



牛乳パックでコマづくり

感染予防のためマスクをしているので、熱中症にならないようエアコンの効いた部屋で、距離を保ちながら楽しみました。

はやくコロナウイルスを気にせず遊べるようになるといいね。

(陶児童館)



みなさんの

ボランティア活動をお寄せください!

～ みなさんはどうお過ごしですか？わたしは〇〇していますよ～

コロナ禍においては、外出したり、みんなで集まったりすることがなかなかむずかしいですが、そんな今だからこそ誰かを想ってできるボランティア活動を探しています。

ぜひ、みなさんの活動や感想をお寄せください。

例えば

- ★布マスクを手作りして寄付したよ
- ★お散歩がてらゴミ拾いをしたよ
- ★子どもたちの登下校の見守りをしたよ
- ★こんな感染予防をして、こんなボランティア活動したよ
など、なんでも結構です!

瑞浪市社会福祉協議会・ボランティアセンターまでお願いします
〒509-6123 瑞浪市樽上町 1-77 Mail: m-syakyo@ob2.aitai.ne.jp

あたたかい、コーヒーボランティアさん



瑞浪市ボランティアセンターには、5名のコーヒーボランティアさんが登録してくださっています。先日ハートピアで行われた介護者のつどいでは、参加されたみなさんに美味しいコーヒーを淹れてくださいました。コーヒー豆を挽いて、ちょっと蒸らして…1つ1つゆっくり丁寧に淹れたコーヒー。

アイスコーヒーが飲みたくなる暑い季節ですが、コーヒーボランティアさんの温かさにほっとする時間でした。





ぼくの名前は「ポーポー」
今回は、「手話サークルあすなる」
の活動を紹介するね。

それでは、活動の様子を
みてみよう！

団体プロフィール

「手話サークルあすなる」は、昭和 55 年 10 月に設立されたボランティア
団体です。
聴覚障がい者との交流および理解に努め、みんなが平等で住みよい社会をつ
くることを目的として、手話の学習に励んでいます。毎週金曜日 10 時から
ハートピアで活動しています。



この日は、【“顔”が付く慣用語】の手話を学んでいます。顔が広い・
顔がそろう・顔を立てる・顔が売れるなどありますが、どのように表
現すると思いますか？



マウスシールドってなに？

上の写真のみなさんの顔をよく見ると、口元に何か着いている
のが分かるかと思います。これはマウスシールドと呼ばれる透明
プラスチック製の物で、口元を覆うことで飛沫を防いでいます。

手話だけでなく、口話（口をゆっくり大きく動かして伝える）
も大切なコミュニケーション方法の1つ。顔の表情や口元が見え
ることが必要なので、手話サークルでは必需品となっています。



職員募集のお知らせ

1. 瑞浪市社会福祉協議会職員（正規職員）

- 受付期間 9月15日（火）～10月16日（金）
- 試験日 11月7日（土）
- 試験場所 瑞浪市市民福祉センター「ハートピア」
- 職種・採用予定人員等

職 種	受 験 資 格	採用予定人員
社会福祉士又は 精神保健福祉士	平成2年4月2日以降に生まれ、社会福祉士・精神保健福祉士のいずれかの資格を有する方、又は令和3年3月31日までに資格取得見込みの方	1名

- 試験方法 教養試験、適応性試験、面接試験
- 結果通知 試験後2週間頃までに本人宛直接郵送予定
- 試験案内及び申込書等 9月15日より事務局にて配付。

郵送による請求は、返信用封筒【A4サイズ。宛名記入の上、140円切手を貼付】を同封ください。

2. 在宅老人デイサービスセンター職員

- 職種と人員 介護員 1名
- 申込資格 2級ホームヘルパー以上の介護資格を有する方（介護職員初任者研修修了者可）で、普通自動車運転免許保持者
- 勤務日 月曜～金曜（8:30～17:15）
- 賃金形態 日額6,700～7,000円（通勤手当有）
- 加入制度 健康保険、雇用保険、労災保険
- 業務内容 介護保険事業所ではない市内在宅老人デイサービスセンターで、日常生活上訓練、送迎、レクリエーション等のサービス提供
- 選 考 面接（面接日相談） ※採用後の異動有
- 提出書類 履歴書（写真添付）・資格証明書の写し
- 申し込み 随時

3. 登録ヘルパー

- 申込資格 2級ホームヘルパー以上の介護資格を有する方
- 勤務日 要相談
- 賃 金 時給1,000円～1,500円

詳細はホームページをご覧ください



すべての採用申込・問い合わせ先 瑞浪市社会福祉協議会
〒509-6123 瑞浪市樽上町1-77 ☎0572-68-4148

ふくし展示会開催案内

11/17(火)～20(金)

ハートピアにて福祉団体・福祉施設の活動発表を行います。

福祉まつりは中止になりましたが、代替事業として毎年参加されていた皆様の作品を展示いたします。お立ち寄りください。



介護者のつどいへきてみませんか？

お家で介護されている皆さん!! ボランティアさんが淹れてくださる挽きたてコーヒーを飲みながら、おしゃべりしましょう。時間の途中で出入りも可能です♪

開催予定 10/20(火)、11/20(金)
12/18(金)、1/20(水)

※毎月20日(20日が土日・祝日の場合はその前後)

時 間 13:30～15:00

場 所 ハートピア 参加費 100円