



南小田児童館だより

瑞浪市南小田町1-32 TEL68-8611
 ホームページアドレス <https://m-shakyo.org>
 幼児用 2025. 1

日	月	火	水	木	金	土
あけましておめでとうございます。 今年もよろしくお祈りします！			1	2	3	4 お正月遊び
5	6	7 お正月遊び	8 自由遊び 命を守る訓練	9 自由遊び	10 子育て相談日 自由遊び	11 貯金箱づくり
12	13 成人の日	14 ぴよぴよ (絵馬づくり)	15 自由遊び 卓球	16 ぴよぴよ (絵本)	17 ぴよぴよ (運動遊び)	18 貯金箱づくり
19	20	21 ぴよぴよ (誕生日会)	22 自由遊び 卓球	23 ぴよぴよ (親子ヨガ)	24 ぴよぴよ (節分用 ます作り)	25 (小学生対象) モルック
26	27 自由遊び	28 ぴよぴよ (節分用 ます作り)	29 自由遊び 卓球	30 ぴよぴよ (豆まき)	31 ぴよぴよ	

<開館時間>午前9時30分~12時・午後1時~5時



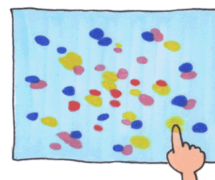
【お願い】

インフルエンザ等で幼稚園・学校が早帰り、学級閉鎖になった場合は児童館の利用はできません。また、金曜日が学級閉鎖・早帰りの場合も土曜日の児童館利用はご遠慮ください。ご理解・ご協力の程よろしくお願い致します。

~12月のできごと~

ぴよぴよ（幼児教室）で、クリスマスツリーを製作しました。ツリーはフィンガーペイントで色を付けていきましたが、指で絵具を伸ばす経験は初めての子がほとんど。参加した子は少し戸惑いながらも、柔らかい絵具のぐにやりとした感覚や、色が広がっていく様子を楽しみました。

児童館や幼児教室内でやってみたいことがありましたら、職員にお気軽にお伝えください。いろいろな経験を、お子さんや保護者の方と一緒にしていきたいと思ひます。



幼児教室（ぴよぴよ）ってなあに？

日 時：毎週火・木・金 11時～11時20分頃

対 象：0歳～入園前のお子さん

内 容：歌、手遊び、工作、体操等

※予約は不要ですが、行事によっては申込が必要な場合や人数の制限等もあります。

★1月14日（火）からぴよぴよが始まります。

13日まで「ぴよぴよ」はお休みですが、児童館は開館していますのでご利用ください。

行事のお知らせ

<平日の行事>

絵馬づくり

14日（火）

年明け最初のぴよぴよは絵馬を作ります。
願いがかないますように☆



節分用ます作り

24日（金）・28日（火）

節分の豆まきに使う「ます」を作ります。



誕生日会

21日（火）

1月生まれの子の誕生日会を行います。

☆対象の子は手形を取りますので、
10時40分までに来てください

親子ヨガ

23（木）

明美先生と一緒に心身ともにリラックス♪



<土曜日の行事>

貯金箱作り

11日（土）・18日（土）

<午前>10時～11時30分

対象：幼児・小学生

定員：各10名（要予約）

ペーパークラフトの貯金箱を作ります。
※幼児は保護者同伴でお願いします。

「ぴよぴよ」豆まき

1月30日（木） 定員：15組

節分にちなんだ行事を行います。

★10時45分までに遊びに来てください。集まり次第開始します。

★1月14日（月）から申込受付開始です。

★市内児童館どこか一か所での参加でお願いします。

