



南小田児童館だより

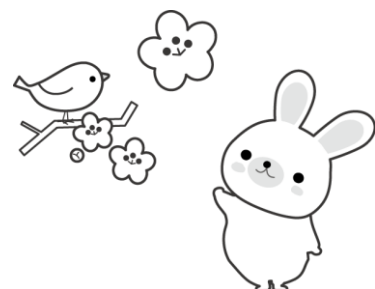
瑞浪市南小田町1-32 TEL68-8611
 ホームページアドレス <https://m-shakyo.org>
 幼児用 2025.3

日	月	火	水	木	金	土
						1 自由遊び
2	3	4 ぴよぴよ (サーキット遊び)	5 子育て相談日 卓球	6 ぴよぴよ	7 ぴよぴよ (絵本)	8 プラ板 命を守る訓練
9	10 リトミック (申込制)	11 ぴよぴよ (誕生日会)	12 自由遊び 卓球	13 ぴよぴよ (お別れ会)	14 ぴよぴよ (愛館デー)	15 スカットボール
16	17	18 「知っておきたい！子育てにかかるお金の話」	19 (午前) ヤクルト親子健康教室 (申込制) (午後) 卓球	20 春分の日	21 自由遊び	22 自由遊び
23	24 自由遊び	25 自由遊び	26 自由遊び	27 自由遊び	28 自由遊び	29 自由遊び
30	31					

<開館時間>午前9時30分~12時 午後1時~5時

4月から小学校へ入学する子どもさんと親さんへ

市内の小学校が安全面を考慮し、5月中旬まで下校時に保護者への引き渡しを実施していることや、近年、全国の児童館で4、5月に事故やケガが多く発生している事を踏まえ、来年度より新1年生のお子さんは**5月末までは保護者同伴の上、利用していただく事となりました。**児童館は預かりの場所ではなく、遊び場を提供する施設という事をご理解いただき、子どもさんに付き添っていただく様よろしくお願い致します。



幼児教室（ぴよぴよ）ってなあに？



日 時：毎週火・木・金 11時～11時20分頃
対 象：0歳～入園前のお子さん
内 容：歌、手遊び、工作、体操等

※予約は不要ですが、行事によっては申込が必要な場合や人数の制限等もあります。
※3月14日（金）で「ぴよぴよ」はお休みになります。
※今回の「ぴよぴよ」は4月15日（火）から始まります。

行事のお知らせ

<平日の行事>

子育て相談日

5日（水）

悩んでいることはありませんか？
職員が別室でお話をうかがいます。
※相談が無い方は、通常通り遊べます。

愛館デー

14日（金）

思い出いっぱいの子供館をみんなで一緒に
きれいにします。ぴよぴよではリクエスト
の多かった手遊びや体操を楽しみます。

リトミック

10日（月）10:30～11:15

柴田先生によるリトミックです♪

★申込をしてください。（定員10組）



「知っておきたい！

子育てにかかるお金の話」

18日（火）10:30～11:00

<講師> 柏井佑介氏

（ファイナンシャルプランナー・教育資金アドバイザー）

※お話の間、お子様は職員と一緒に遊べます。

誕生日会

11日（火）

3月生まれの子をみんなでお祝いしま
しょう♪

★対象の子は手形を取りますので、
10時40分までに来てください。

ヤクルト親子健康教室

19（水）10:45～11:15

ヤクルトマンが来てくれます♪

保護者の方は骨強度が測れます。

★申込をしてください。（定員なし）



おわかれ会

13日（木）

対象: 予約をされた令和7年4月～幼稚園・
保育園に入園予定の子どもさん

★10時45分までに来館して下さい。

★この日は通常のぴよぴよはお休みです。

★申込締切：3月4日（火）

<土曜日の行事>

プラ板

8日（土）

<午前>10時～ <午後>1時30分～

対象：幼児・小学生（要申込）

スカットボール

15日（土）

<午前>10時～ <午後>1時30分～

対象：幼児・小学生（申込不要）

